

CRCC REGIONE LIGURIA

**RACCOLTA SANGUE
E PIASTRINE**

ANNO 2008

La donazione di sangue intero

RACCOLTA SANGUE INTERO CONFRONTO 2007/2008

RACCOLTA SANGUE INTERO GENNAIO - DICEMBRE 2008							
	2007			2008			DELTA%
	SIT	CR	Genn-Dic 2007	SIT	CR	Genn - Dic 2008	
La Spezia	4.946	1.293	6.239	5.232	1.549	6.781	8,7
Lavagna	3.682	2.221	5.903	4.044	1.821	5.865	-0,6
Gaslini	4.119		4.119	4.084		4.084	-0,8
San Martino	7.820	10.074	17.894	7.934	11.052	18.986	6,1
Galliera	7.426	745	8.171	7.773	499	8.272	1,2
ASL 3 / Villa Scassi	8.363	336	8.699	8.182	483	8.665	-0,4
Savona	2.159	4.358	6.517	2.470	4.507	6.977	7,1
Santa Corona	1.451	4.318	5.769	1.625	4.216	5.841	1,2
Imperia	738	5.359	6.097	788	5.540	6.328	3,8
Totale Regione	40.704	28.704	69.408	42.132	29.667	71.799	3,4

	2007	2008	Delta %
Raccolte SIT	40.704	42.132	3,5
Raccolte CR	28.704	29.667	3,4
Totale Regione	69.408	71.799	3,4

Tabella 1

LA RACCOLTA SANGUE INTERO NEI DIPARTIMENTI

RACCOLTA SANGUE INTERO - SUDDIVISIONE DIPARTIMENTALE - PERIODO GENNAIO - DICEMBRE 2008								
	SIT	CR	Tot Gen- Dic 2007		SIT	CR	Tot Gen- Dic 2008	DELTA %
Dip. Levante	8.628	3.514	12.142	Dip. Levante	9.276	3.370	12.646	4,2
Area Metropolitana	27.728	11.155	38.883	Area Metropolitana	27.973	12.034	40.007	2,9
Dip. Ponente	4.348	14.035	18.383	Dip. Ponente	4.883	14.263	19.146	4,2
Totale Regione	40.704	28.704	69.408	Totale Regione	42.132	29.667	71.799	3,4

V.A.:+ 2.391

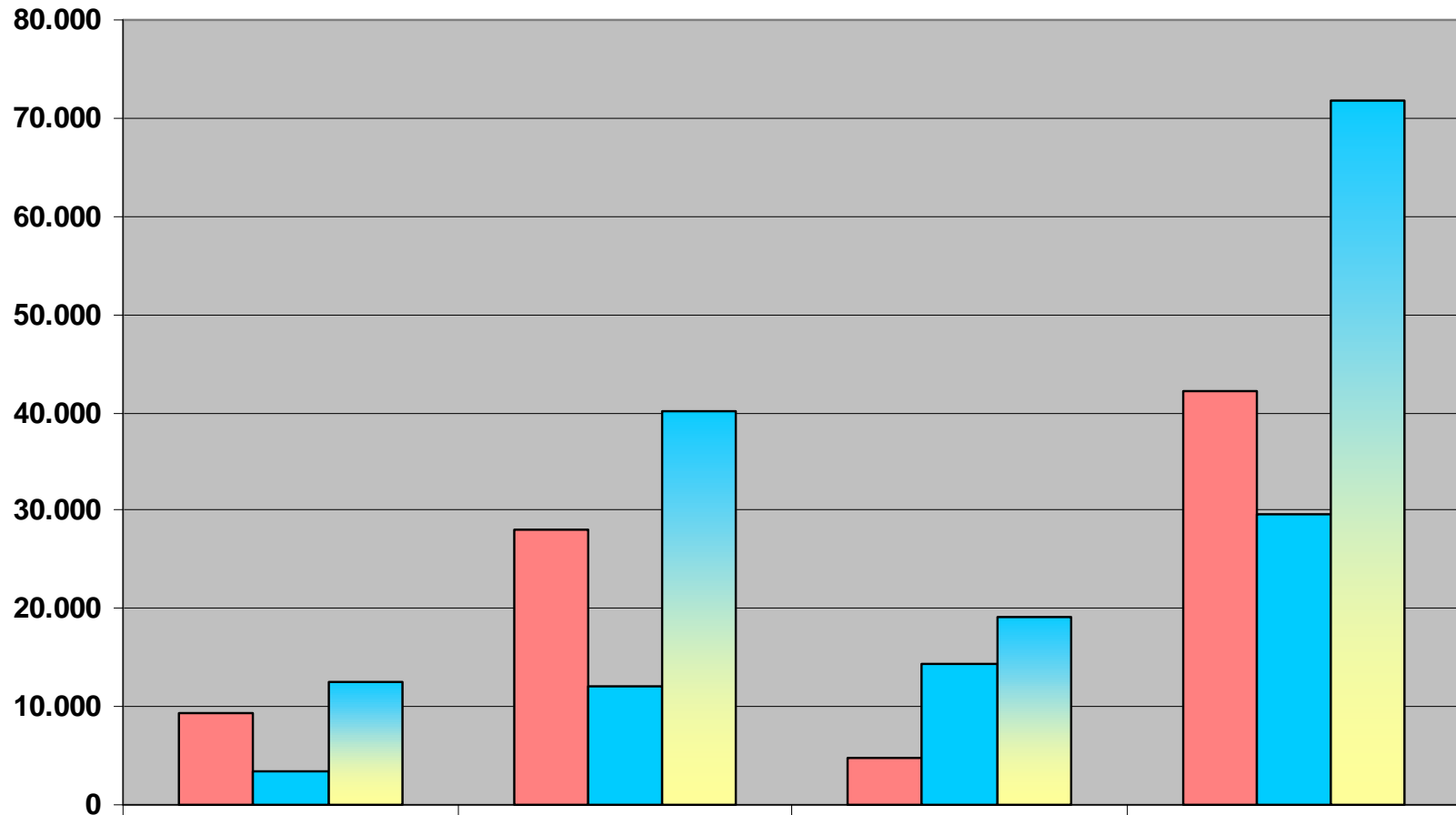
Tabella 2

UNITA' SANGUE INTERO RACCOLTE: SIT VS CR

ANDAMENTO RACCOLTA SANGUE INTERO SIT E CR GENNAIO - DICEMBRE 2008						
	SIT		DELTA %	CR		DELTA %
	2007	2008		2007	2008	
Dip. Levante	8.628	9.276	7,5	3.514	3.370	-4,1
Area Metropolitana	27.728	27.973	0,9	11.155	12.034	7,9
Dip. Ponente	4.348	4.883	12,3	14.035	14.263	1,6
Totale Regione	40.704	42.132	3,5	28.704	29.667	3,4

Tabella 3

RACCOLTA SANGUE INTERO ANNO 2008



	Levante	Area Metropolitana	Ponente	Regione Liguria
■ SIT	9.276	27.973	4.883	42.132
■ CR	3.370	12.034	14.263	29.667
■ TOTALE	12.646	40.007	19.146	71.799

La donazione in aferesi

LA DONAZIONE IN AFERESI

RACCOLTA IN AFERESI GENNAIO - DICEMBRE 2008							
	2007			2008			DELTA %
	Plasmaferesi	Multicomponent	Genn - Dic 2007	Plasmaferesi	Multicomponent	Genn - Dic 2008	
La Spezia	403	37	440	577	22	599	36,1
Lavagna	759	2	761	779	4	783	2,9
Gaslini	856	776	1.632	825	849	1.674	2,6
San Martino		2.275	2.275		2.130	2.130	-6,4
Galliera	925	17	942	795	4	799	-15,2
ASL 3 / Villa Scassi	1.339	66	1.405	1.438	28	1.466	4,3
Savona	1.080	276	1.356	1.213	311	1.524	12,4
Santa Corona	201	81	282	254	122	376	33,3
Imperia	210	103	313	297	120	417	33,2
TOTALE	5.773	3.633	9.406	6.178	3.590	9.768	3,8

Tabella 4

DONAZIONE IN AFERESI NEI DIPARTIMENTI

SUDDIVISIONE DIPARTIMENTALE AFERESI GENNAIO - DICEMBRE 2008							
	2007			2008			DELTA %
	Plasmaferesi	Multicomponent	Genn- Dic 2007	Plasmaferesi	Multicomponent	Genn- Dic 2008	
Dip. Levante	1.162	39	1.201	1.356	26	1.382	15,1
Area Metropolitana	3.120	3.134	6.254	3.058	3.011	6.069	-3,0
Dip. Ponente	1.491	460	1.951	1.764	553	2.317	18,8
Totale Regione	5.773	3.633	9.406	6.178	3.590	9.768	3,8

Tabella 5

La raccolta
dati complessivi

RACCOLTA SANGUE INTERO & AFERESI

RACCOLTA COMPLESSIVA SANGUE ED EMOCOMPONENTI GENN - DIC 08			
	2007	2008	DELTA %
	Sangue intero+aferesi	Sangue intero+aferesi	
La Spezia	6.679	7.380	10,5
Lavagna	6.664	6.648	-0,2
Gaslini	5.751	5.758	0,1
San Martino	20.169	21.116	4,7
Galliera	9.113	9.071	-0,5
ASL 3 / Villa Scassi	10.101	10.131	0,3
Savona	7.873	8.501	8,0
Santa Corona	6.051	6.217	2,7
Imperia	6.410	6.745	5,2
TOTALE REGIONE	78.811	81.567	3,5

Tabella 6

RACCOLTA SANGUE INTERO & AFERESI NEI DIPARTIMENTI

SUDDIVISIONE RACCOLTA DIPARTIMENTALE GENN - DIC 2008			
	2007	2008	DELTA %
	Sangue intero+aferesi	Sangue intero+aferesi	
Dip. Levante	13.343	14.028	5,1
Area Metropolitana	45.134	46.076	2,1
Dip. Ponente	20.334	21.463	5,6
Totale Regione	78.811	81.567	3,5

V.A.:+2.756

Tabella 7