

Caso N°1: Presentazione

Un candidato donatore di sangue, in buona salute, si presenta per la determinazione del gruppo sanguigno e gli esami di idoneità per la donazione del sangue, ma la determinazione del gruppo ABO presenta dei risultati insoliti.

Caso N°1: Prova diretta con sieri monoclonali



Caso N°1: Prova diretta con sieri policlonali

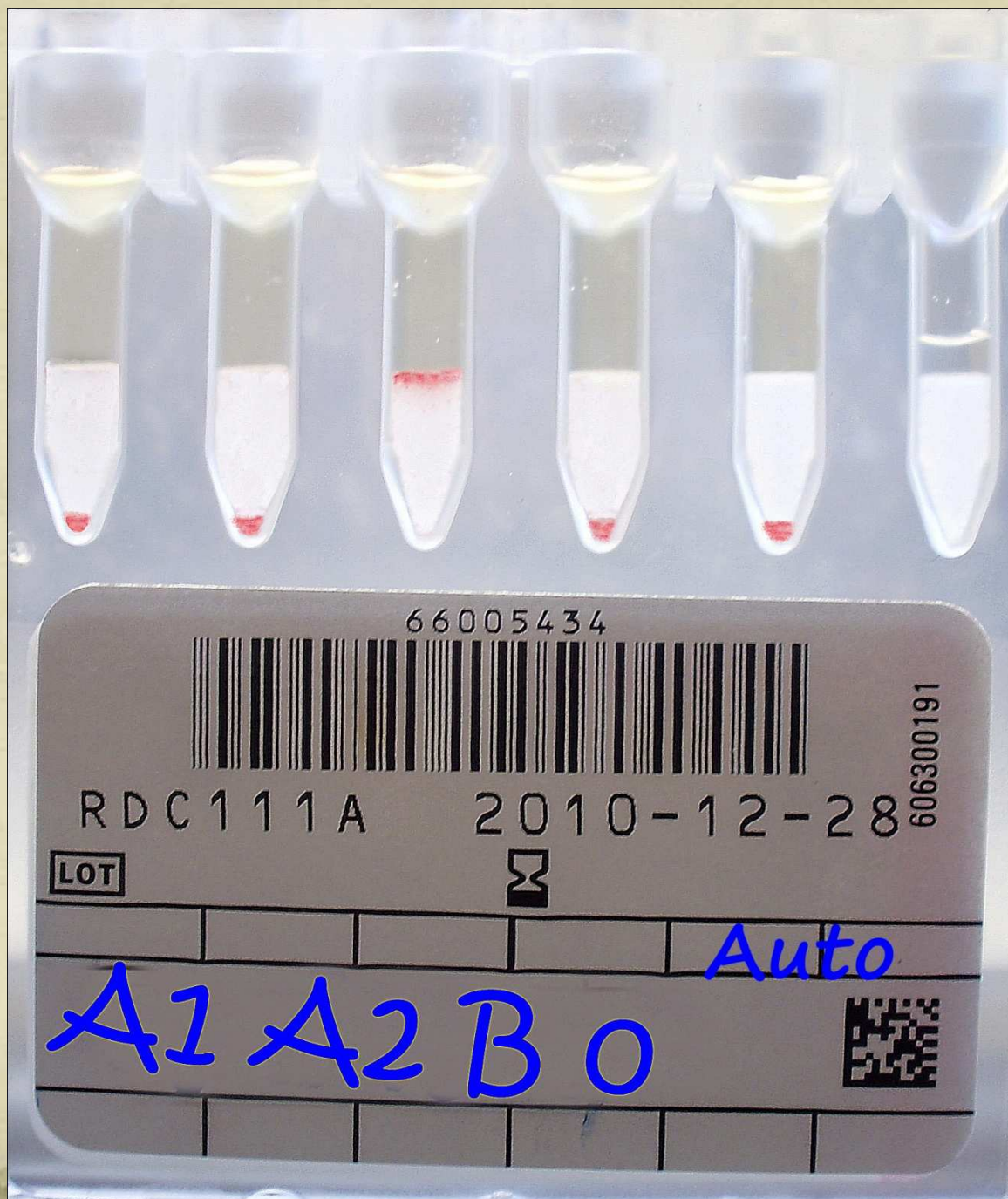


Anti A

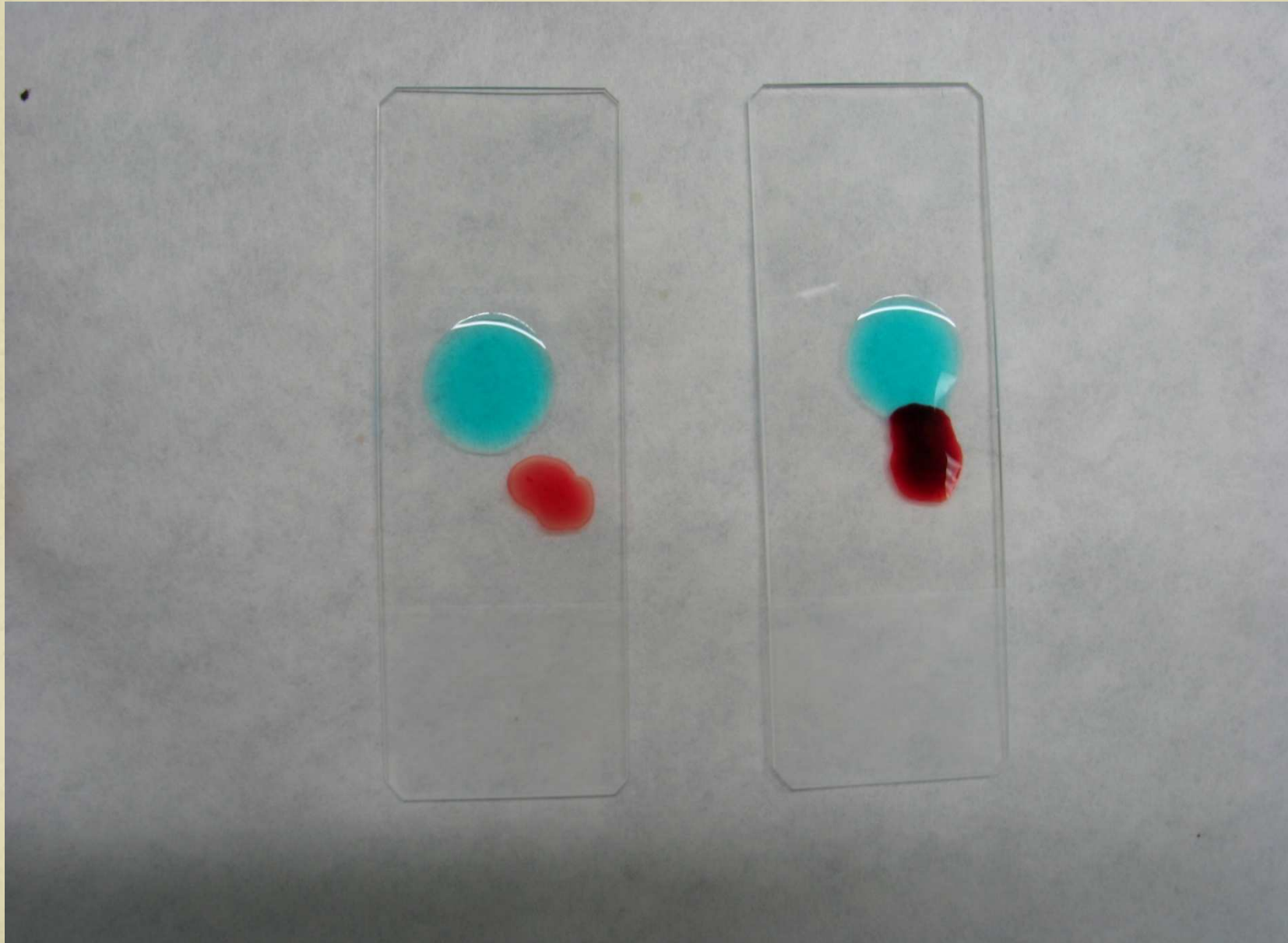


Anti B

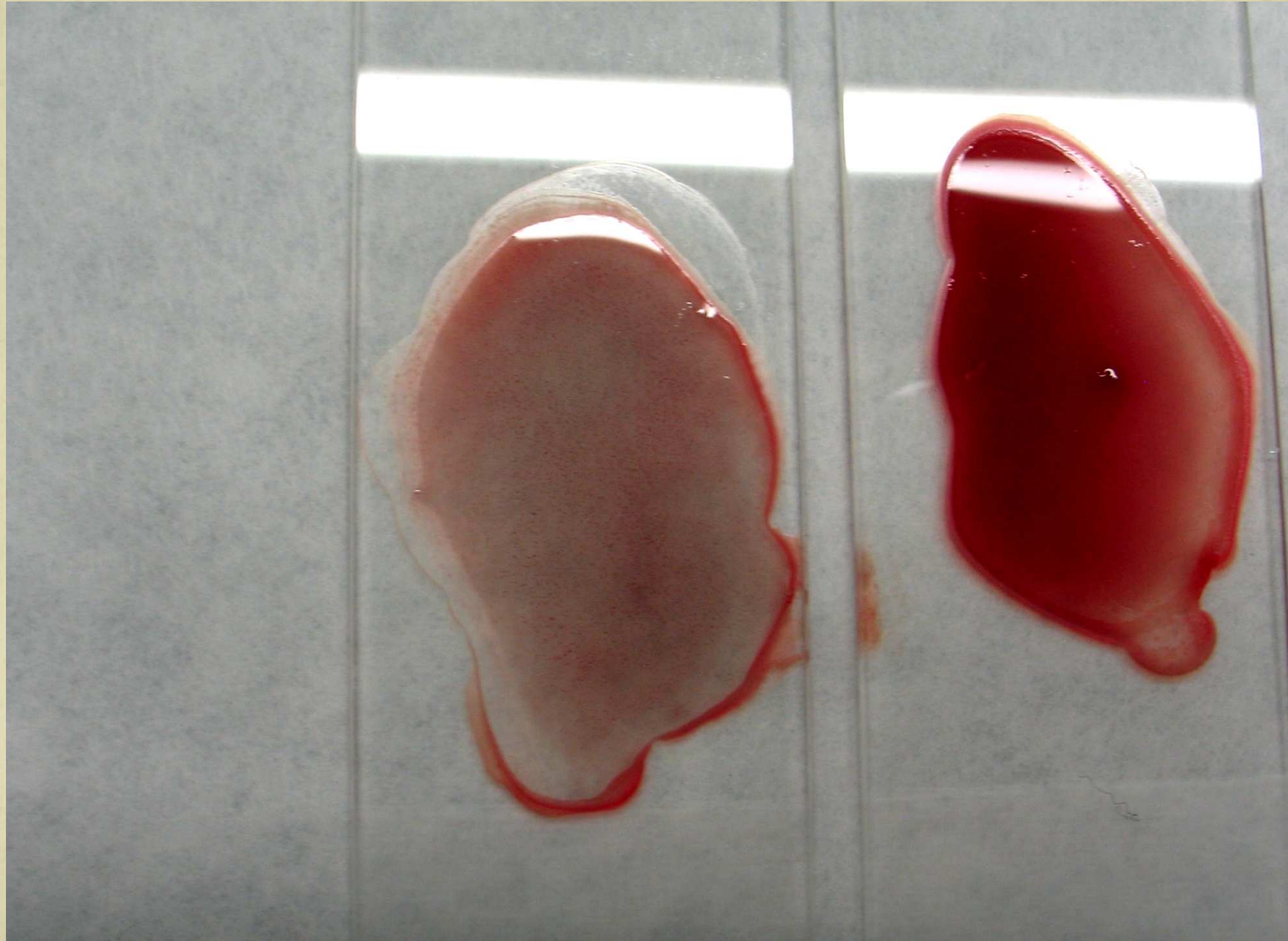
Caso N°1: Prova indiretta



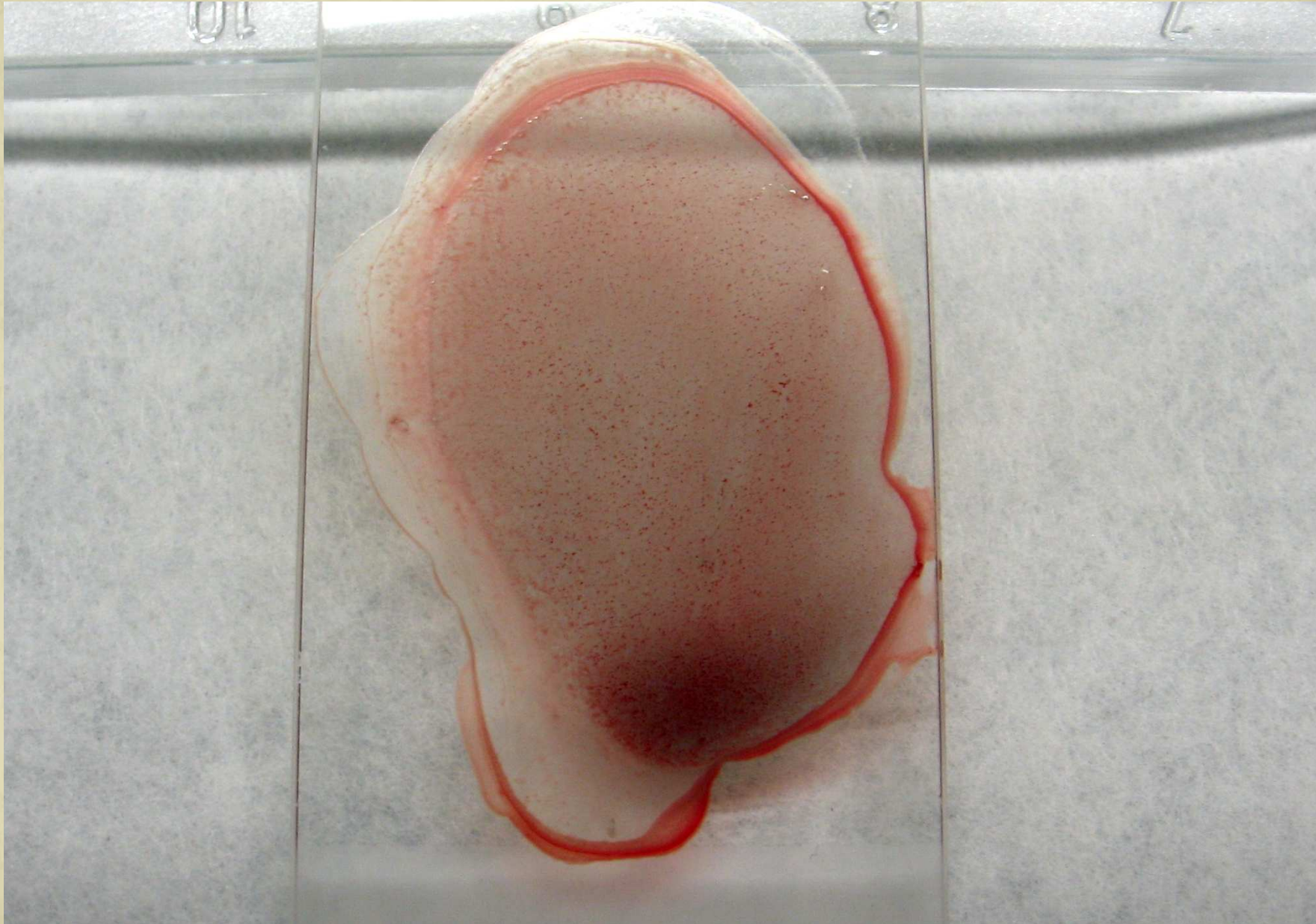
Caso N°1: Controllo con procedure manuali



Caso N°1: Procedure manuali



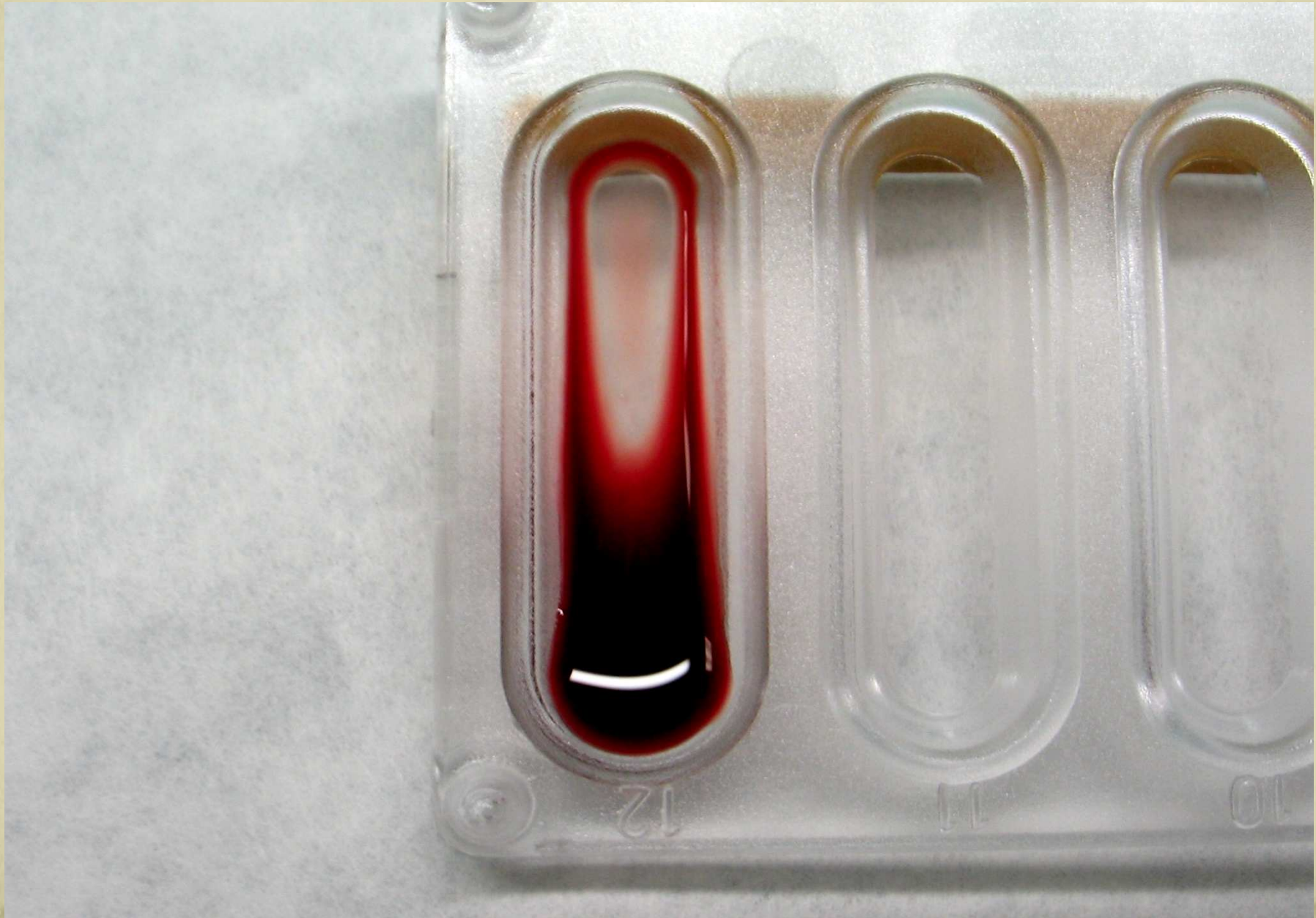
Caso N°1: Procedure manuali



Caso N°1: Procedure manuali (microscopio)



Caso N°1: Procedure manuali (goccioloni)



Caso N°1: Procedure manuali corrette

Quindi anche la più semplice procedura manuale deve essere eseguita correttamente altrimenti si rischiano dei risultati incongrui.

Dite cosa ritenete che possa essere il caso N°1 e come pensate di procedere nell'indagine?

Caso N°1: Situazione riassuntiva

Prova diretta

Sieri monoclonali

Anti-A: + c.m.

Anti-B: 0

Anti-AB: + c.m.

Sieri policlonali

Anti-A: + c.m.

Anti-B: 0

Anti-AB: + c.m.

Lectina anti-H: 4+

Lectina anti-A1: 0

Fenotipo Lewis: Le(a-b+)

Quindi soggetto secretore degli antigeni idrosolubili salivari.

Prova indiretta

Emazie A1: 0

Emazie A2: 0

Emazie B: 4+

Emazie O: 0

Emazie autologhe: 0